



Agitateur IBC  
pour des performances  
exceptionnelles



#### INFORMATIONS UTILES

Nos bureaux sont ouverts du Lundi au vendredi de 8 h à 18h. En dehors de ces heures merci de nous contacter par E-Mail, nous vous répondrons au plus vite.

#### POFI-ENGINEERING SA

Société anonyme au capital de 111 300 €

#### CONTACT

21 RUE DE LUXEMBOURG  
L-5752 FRISANGE  
Phone: +352 26 67 08 71  
Fax : +352 27 68 73 93

#### INFORMATIONS LÉGALES

R.C. Luxembourg B 118719  
Autorisation N° 136879/2  
VAT N° LU 22332726  
Banque : ING  
IBAN : LU02 0141 0443 4790 0000 / BIC  
CELLULL

## AGITATEUR IBC

### APPLICATION

- ⇒ Les agitateurs IBC sont des agitateurs verticaux équipés d'un moteur direct ou à engrenages. Ils peuvent être utilisés dans les processus de mélange, de dissolution et d'entretien.
- ⇒ Cet agitateur est conçu pour presque tous les processus industriels tels que la chimie, la cosmétique et les conteneurs dont le volume est de 800 ou 1000 L.
- ⇒ Les agitateurs IBC peuvent être conçus selon les exigences du processus et les caractéristiques du liquide à mélanger. La puissance du moteur et le type d'hélice peuvent être adaptés en fonction de vos besoins.

### OPERATION

- ⇒ Les agitateurs IBC sont installés au sommet des conteneurs transportables en plastique (IBC) de manière centrale avec une hélice pliable. La rotation de l'hélice fait circuler le produit vers le bas, puis remonte le long des parois de la cuve IBC. En même temps, le produit est mélangé de manière homogène sans grumeaux et empêche les substances de se déposer au fond.
- ⇒ Le cadre fiable en acier inoxydable est placé sur la cuve IBC et solidement fixé avec des colliers de fixation sur la structure du conteneur.
- ⇒ En standard, l'agitateur IBC est fourni avec un anneau de levage permettant de soulever l'agitateur à l'aide d'un palan, et des espaces sur les modules sont disponibles pour soulever l'agitateur à l'aide d'un chariot élévateur.

### AVANTAGES POUR L'UTILISATEUR

- ⇒ Mélange rapide et homogène des produits.
- ⇒ Solution rentable pour votre processus.
- ⇒ Version disponible pour les produits à viscosité faible et élevée.
- ⇒ Assemblage pratique grâce à l'espace pour chariot élévateur.

### MATERIAU

Propeller.....	AISI 316 SS
Shaft .....	AISI 316 SS
Base Frame.....	AISI 304 SS
Hopper.....	AISI 304 SS
Sealing.....	NBR
Autres materiels.....	Consulter votre fournisseur



Folding Propeller

### OPTIONS

- ⇒ Commande de vitesse réglable avec variateur de fréquence
- ⇒ Trémie
- ⇒ Châssis de base
- ⇒ Protection du moteur
- ⇒ Entraînement pneumatique
- ⇒ Modèle ATEX disponible



Marine Propeller



Cowler Propeller



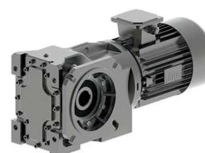
Cup Propeller

### TYPE DE MOTEUR

Le type de moteur est sélectionné en fonction des caractéristiques du liquide à mélanger. La viscosité du liquide est l'un des éléments les plus importants pour choisir le moteur. En fonction de la viscosité, la puissance et la vitesse du moteur peuvent être ajustées.



Direct Motor



Gearbox



Pneumatic Motor

## AGITATEUR IBC

Viscosity (cp)	Type of Propeller	Propeller Diameter (mm)	Drive	Power (kw)	Speed (rpm)
200	Marine	138	Gearbox ATEX	1,1	1500
600	Marine	138	Direct Motor	0,75	1450
600	Marine	138	Direct Motor	0,75	0-1450 VFD
800	Marine	138	Pneumatic	6 bar 2,7 Kw	300-3000
2000	Folding	340	Gearbox	0,75	190
2000	Folding	340	Gearbox	0,75	0-190 VFD
3000	Cup	600	Gearbox	0,75	190
3000	Cup	600	Gearbox	0,75	0-190 VFD
5000	Folding	340	Gearbox	1,5	290
5000	Folding	340	Gearbox	1,5	0-290 VFD
5000	Folding	340	Gearbox ATEX	1,5	200
10000	Cup	600	Gearbox	1,5	290
10000	Cup	600	Gearbox	1,5	0-290 VFD
20000	Cup	600	Gearbox	2,2	0-270 VFD

### INFORMATIONS UTILES

Nos bureaux sont ouverts du Lundi au vendredi de 8 h à 18h. En dehors de ces heures merci de nous contacter par E-Mail, nous vous répondrons au plus vite.

### POFI-ENGINEERING SA

Société anonyme au capital de 111 300 €

### CONTACT

21 RUE DE LUXEMBOURG  
L-5752 FRISANGE  
Phone: +352 26 67 08 71  
Fax : +352 27 68 73 93

### INFORMATIONS LÉGALES

R.C. Luxembourg B 118719  
Autorisation N° 136879/2  
VAT N° LU 22332726  
Banque : ING  
IBAN : LU02 0141 0443 4790 0000 / BIC  
CELLULL