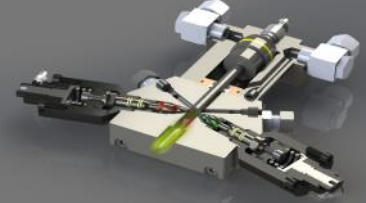


POFi

ENGINEERING



Expert in Mixing and dosing efficiency



ECHANGEUR HAUTE PRESSION

Pour lignes de production de panneaux sandwich

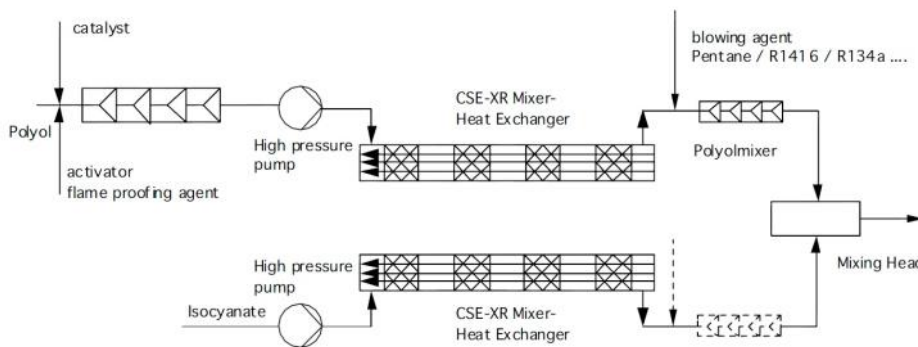
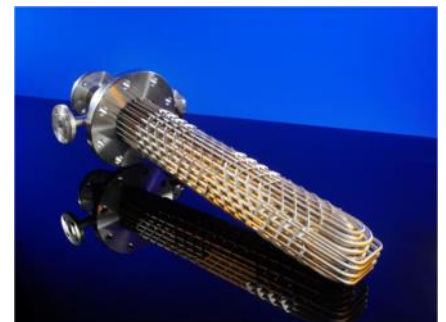
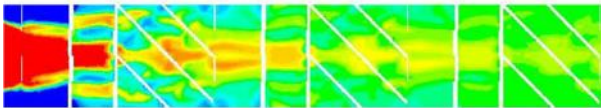
UNITE DE MELANGE ET D'ECHANGE THERMIQUE HAUTE PRESSION POUR POLYOL ET ISOCYANATE

Les mélangeurs statiques sont utilisés avec succès depuis des années pour le mélange et la gazéification du polyol avec des additifs. Le passage au système PIR, cependant, conduit souvent à des problèmes de qualité. Les raisons peuvent être dues à un mélange insuffisant et un mauvais contrôle de la température. L'échangeur de chaleur CSE-XR® Polyol est pour la première fois capable de contrôler ces deux paramètres en haute pression pour le Polyol et l'Isocyanate.

Du PUR- au système PIR:

Lors du passage du PUR au système PIR, une plus grande attention doit être accordée aux paramètres de mélange et de contrôle de la température, afin de maintenir une bonne qualité de la mousse. La sensibilité accrue des lignes de production conduit donc souvent à la volonté de contrôler la température juste avant la tête de mélange. Jusqu'à présent, cependant, ceci n'a pas été possible, étant donné que les échangeurs de chaleur à plaques ne sont pas dédiés à des applications à haute pression. En outre, il a été reconnu que la qualité du mélange est réduite en raison des viscosités plus élevées. L'influence critique de la qualité de mélange de Polyol et de l'agent d'expansion est déjà connu depuis de nombreuses années. La nouveauté, d'autre part, est le problème de la diminution de la solubilité des catalyseurs, des activateurs, des silicones et des agents retardateurs de flamme et de ce fait la diminution de la qualité de la mousse. Des enquêtes intensives ont clairement démontrées que non seulement le taux de cisaillement dans le mélangeur, mais aussi le temps de séjour dans la section de mélange sont d'une grande importance.

Le mélangeur / échangeur CSE-XR de chaleur est la nouvelle référence dans les processus Polyol: il augmente les performances de mélange et garantit un contrôle précis de la température.



Les fonctionnalités suivantes sont avérées:

- Performances de transfert de chaleur élevées
- Petit volumes pour un changement rapide de production
- haute performance de mélange pour une faible chute de pression
- Pression nominale de 250 bar
- Construction entièrement en 316L / 304 / 304L
- Longue durée de vie

INFORMATIONS UTILES

Nos bureaux sont ouverts du Lundi au vendredi de 8 h à 18h. En dehors de ces heures merci de nous contacter par E-Mail, nous vous répondrons au plus vite.

POFI-ENGINEERING SA

Société anonyme au capital de 111 300 €

CONTACT

21 RUE DE LUXEMBOURG
L-5752 FRISANGE
Phone: +352 26 67 08 71
Fax : +352 27 68 73 93

INFORMATIONS LÉGALES

R.C. Luxembourg B 118719
Autorisation N° 136879/2
VAT N° LU 22332726
Banque :ING
IBAN : LU02 0141 0443 4790 0000 / BIC CELLULL